

Luminaire en saillie - Éclairagisme multicouche - à rayonnement direct

Boîtier en tôle d'acier, section rectangulaire; adapté à une utilisation en salles blanches et zones de salles blanches selon DIN 14644-1; fabriqué selon les prescriptions IPA ainsi que les directives d'assurance qualité GMP (Good Manufacturing Practice); Couleur du boîtier blanc signalisation RAL 9016; Répartition de la lumière à rayonnement direct par diffuseur microprismatique CDP en PMMA et film diffuseur vers l'avant à technique multicouche; Avec couvercle clair en verre de sécurité feuilleté; Pilote LED intégré au design.. Branchement électrique et de la ligne de commande par bornier de raccordement à 5 pôles avec technique de contacts enfichables; Flux lumineux en mode d'éclairage de secours 8732 lm. Le luminaire pour salles blanches aduna est adapté à la tension continue (0/50 Hz), un marquage supplémentaire est nécessaire pour les luminaires d'éclairage de secours. Adapté à la classe de pureté de l'air ISO 14644-1 classe 2 avec résultats excellents à bons en termes de métabolisation et de résistance chimique.

## CARACTÉRISTIQUES

Numéro de commande	62162026670
Numéro EAN	4020863436187
Tarif des douanes	94051190
Marque de certification	IP 65, Classe d'isolation I, F, D, Salle blanche, HACCP DIN10500/Food/IFS/BRC, Intérieur, CE
Degré de résistance aux chocs IK	IK07 (-20°C bis 35°C)
Température ambiante	ta -20°C à 35°C
Propriétés particulières	Prêt pour l'IdO
Durée de la garantie	7 Années
Programmes d'aide de l'État	BEG - subvention fédérale pour les bâtiments performants (valable uniquement pour l'Allemagne)

## ÉLECTROTECHNIQUE

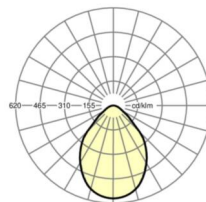
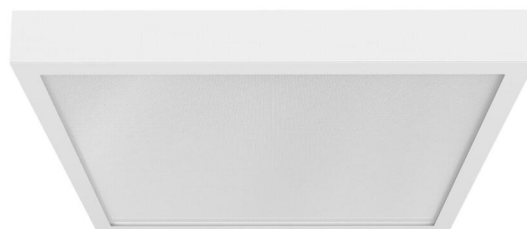
Ballast	Pilote électronique DALI2 (1 pièce)
Puissance du système	70W
Tension secteur	230V/50Hz
Disjoncteur (courant de appel)	15 unités/B10, 24 unités/B16, 24 unités/C10, 40 unités/C16
Classe de efficacité énergétique/Source de lumière	C

## ÉCLAIRAGISME

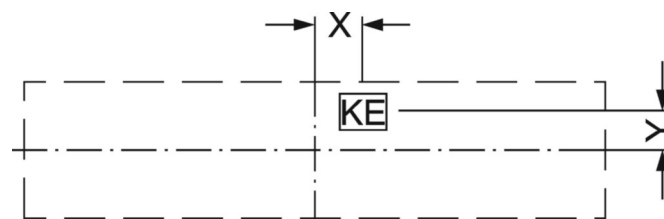
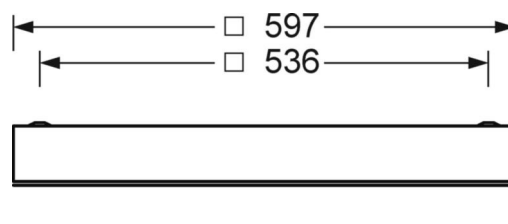
Équipement	LED, Rendu des couleurs/Température de couleur CRI ≥ 80 / 4000K
Tolérance de localisation chromatique (MacAdam)	3SDCM
Groupe de risque photobiologique (Luminaire)	RG0
Flux lumineux nominal	8732lm
Flux lumineux nominal-éclairage de secours	8732lm
Longévité des sources LED	80000h L80/B10 (Tq 35°C), 90000h L80/B10 (Tq 25°C), 40000h L90/B10 (Tq 25°C)
Efficacité lumineuse du luminaire	125lm/W
UGR trans./long.	19.3 / 19.2

## LIEN PROFOND

<https://www.regiolum.de/fr/article/62162026670>



Référence	LED 8700lm 840
ηLB	100 %
Φ ↓/↑	100 % / 0 %
UGR trans./long.	19.3 / 19.2



**MÉCANIQUE**

Couleur du boîtier	blanc signalisation RAL 9016
Cotes (Long.xLarg.xH/DxH)	597mm x 597mm x 75mm
Système de plafond	plafonds non modulés [PNM]
Poids (net)	10.9kg
Entrée de câble KE (X/Y)	279mm/17mm
Type de montage	Montage individuel en saillie au plafond, Montage en saillie au plafond de la bande lumineuse, Encastrement au plafond salles blanches, Encastrement individuel au plafond

**Dimensions**

L	597 mm	Longueur
B	597 mm	Largeur
H	75 mm	Hauteur
A1	536 mm	Écart de fixation montage individuel
X	279 mm	Écart entrée de câbles - centre du luminaire sur l'axe X (longitudinal)
Y	17 mm	Écart entrée de câbles - centre du luminaire sur l'axe Y (transversal)